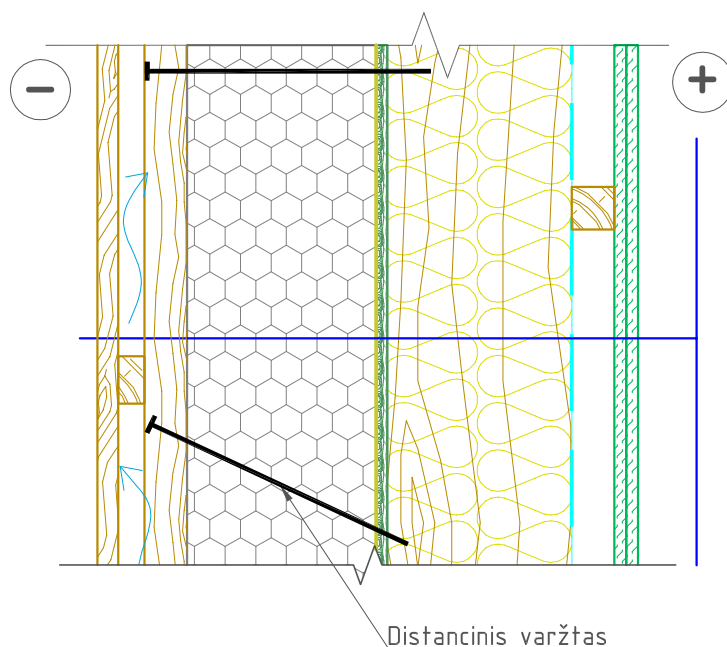


Šiluminės varžos skaičiavimai atlikti pagal STR 2.01.02:2016 „Pastatų energinio naudingumo projektavimas ir sertifikavimas“. Įvertintas papildomas medžiagos įmirkimas atitvaroje, medinio karkaso elementų ir šilumos konvekcijos poveikis.

A+, A++ KLASĖ
PROJEKTINĖ ŠILUMINĖ VARŽA
 $R_{ds}=10,77 \text{ m}^2\text{K/W}$



1. Išorės apdaila, vent.fasadas
2. Horizontalus tašas, 28x45mm
3. Vertikalus tašas, 45x45mm
4. Šilumos izoliacija, EPS80-N, 200mm
 $\lambda_{ds}=0.032 \text{ W/mK}$
5. Membrana nuo vėjo ir drėgmės
6. Standumo plokštė, Unilin Durelis, 12mm
7. Medinis karkasas, 195mm
8. Šilumos izoliacija, min.vata, 200mm
 $\lambda_{ds}=0.042 \text{ W/mK}$
9. Garų izoliacija, PE plėvelė 0.2mm
10. Skersinis karkasas, 45mm
11. Gipso kartonas, 2x12.5mm



UAB "Wood & Houses"

Projektavimas-Gamyba-Statyba

mob.tel.+37065953501; el.paštas: skydnamis@gmail.com; Kalvarijų g. 124-101, Vilnius

A+, A++ KLASĖS SKYDINIO KARKASINIO NAMO
SIENOS DETALĖ
VĒDINAMAS FASADAS