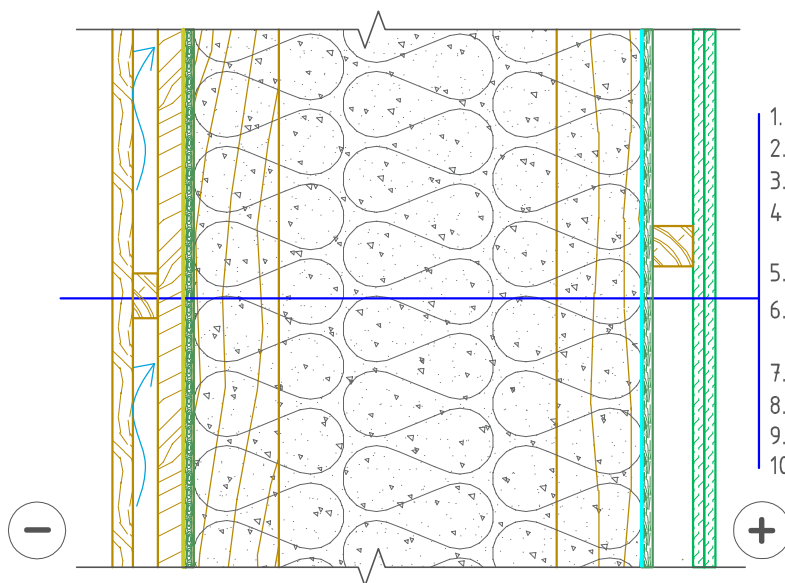


Šiluminės varžos skaičiavimai atlikti pagal STR 2.01.02:2016 „Pastatų energinio naudingumo projektavimas ir sertifikavimas“. Įvertintas papildomas medžiagos įmirkimas atitvaroje, medinio karkaso elementų ir šilumos konvekcijos poveikis.

APŠILTINTA BIRIA VATA

A++ KLASĖ
PROJEKTINĖ ŠILUMINĖ VARŽA
 $R_{ds}=14,00 \text{ m}^2\text{K/W}$



1. Medinės dailylentės, 20mm
2. Horizontalus tašas, 28x45mm
3. Vertikalus tašas, 28x45mm
4. Minkštoji medžio plaušo plokštė, 25mm, $\lambda_{ds}=0.070 \text{ W/mK}$
5. Dvigubas medinis karkasas, 500mm
6. Šilumos izoliacija, pučiama min.vata, 500mm $\lambda_{ds}=0.037 \text{ W/mK}$
7. Oro ir garų plėvelė (sandarumo plėvelė)
8. Standumo plokštė, OSB-3 TG4, 12mm
9. Skersinis karkasas, 45x45mm
10. Vidaus apdaila, GKP, 2x12.5mm



UAB "Wood & Houses"

Projektavimas-Gamyba-Statyba

mob.tel.+37065953501; el.paštas: skydnamis@gmail.com; Kalvarijų g. 124-101, Vilnius

A+, A++ KLASĖS SKYDINIO KARKASINIO NAMO
DVIGUBO KARKASO SIENOS DETALĖ
APŠILTINTA BIRIA VATA